



C.A.D.R.E.F.

Université de la Culture Permanente
Secrétariat : 249 rue de Bouillargues
30000 NÎMES

www.cadref.com
contact@cadref.com

 : 04.66.36.99.44

**UNIVERSITÉ de la CULTURE PERMANENTE
et du TEMPS LIBRE**

CADREF du Gard

VILLENEUVE LEZ AVIGNON

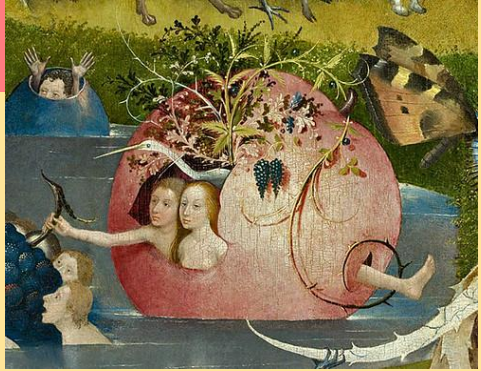
2025-2026

Association reconnue d'intérêt général.

*Ouverte à toute personne sans condition d'âge, de domicile,
de diplôme ou de niveau scolaire ou universitaire.*

REPRISE DES COURS le LUNDI 29 SEPTEMBRE 2025

HISTOIRE DE L'ART

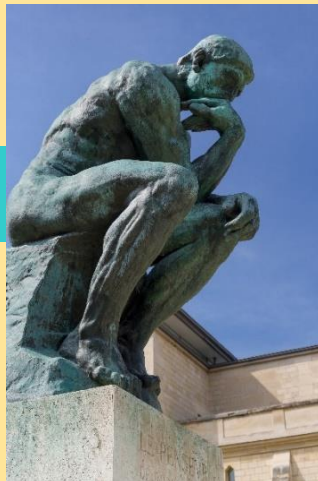


HISTOIRE DE LA RUSSIE



PHILOSOPHIE

Nouveau !



40 ANS ÇA SE FÊTE !

Le mot du CADREF en personne

Mes chers adhérents,

Quelle histoire ! Je vais avoir 40 ans !

Qui aurait dit que moi, humble comité de retraités créé à l'initiative du Conseil Général du Gard en 1986, je défierais ainsi le temps et passerais du 20^e au 21^e siècle ?

Je n'ai pas voulu perdre mon nom d'origine : "CADREF", que tout le monde connaît sans savoir exactement ce qu'il signifie (je précise : **Comité d'Animation De Réflexion Et de Formation**).

Puis l'on a ajouté à mon nom : UNIVERSITÉ DE LA CULTURE PERMANENTE ET DU TEMPS LIBRE.

Université : Au CADREF Université on trouve, sur 7 sites du Gard, des professeurs de qualité, des étudiants hyper motivés et une grande diversité de cours et d'activités. Pas besoin de diplôme pour y entrer. On se laisse guider par ses goûts, ses envies, ses attentes, sans l'angoisse des notes et des examens. Que du plaisir !

Culture Permanente et Temps Libre : J'aime à penser que chacun de mes adhérents, libre de son temps, choisit la culture, qui rime avec ouverture : ouverture d'esprit, ouverture au monde, ouverture aux autres.

Et je crois profondément que si je suis encore là, toujours vivace après 40 ans, c'est parce que je m'efforce de continuer à apporter à mes 2500 "followers" actuels, *le plaisir d'apprendre, la convivialité des échanges, et parfois même la jubilation que peuvent procurer certains cours*. D'ailleurs je suis devenu une association -excusez du peu- reconnue d'intérêt général.

Mais ne croyez pas que ma vie fut un long fleuve tranquille. *Bien sûr nous eûmes des orages*, comme chantait le grand Jacques. Par deux fois mon existence a été mise en péril : en 2005 à la suite du profond désengagement financier du Conseil Général, puis en 2020 lorsque la crise sanitaire due au Covid a entraîné la chute brutale du nombre d'inscriptions.

Mais à chaque fois, c'est *la solidarité* de toute la communauté du CADREF qui m'a permis de résister et de poursuivre ma mission.

La solidarité de mes adhérents s'exprime aussi à travers les dons, ne serait-ce que 1 ou 2 €, qu'ils ont la possibilité de faire à chaque rentrée, pour alimenter *le Fonds de Solidarité Culture*. Celui-ci permet d'accorder une aide à l'inscription aux adhérents qui disposent de revenus modestes. Surtout pensez-y au moment de vous inscrire !

Alors vive mes chers adhérents ! Vive mes chers professeurs ! Vive ma chère équipe ! Et vive moi... euh pardon *vive l'esprit CADREF !*

Souhaitons-nous un très joyeux anniversaire !

Et une très belle quarantième rentrée !

Associativement vôtre

Le CADREF Université de la Culture Permanente et du Temps libre du Gard

Sommaire

MODALITÉS D'INSCRIPTION	3
VACANCES SCOLAIRES	4
HISTOIRE	5
HISTOIRE DE L'ART	5
HISTOIRE DE LA RUSSIE	6
SCIENCES HUMAINES	7
GÉNÉALOGIE (NOUVEAU)	7
GÉOPOLITIQUE.....	7
PHILOSOPHIE (NOUVEAU).....	8
DÉCOUVERTE DE LA PSYCHANALYSE	9
PARTAGER LA MUSIQUE.....	10
MUSIQUE A VOIR à NIMES	11
CONFÉRENCES SCIENTIFIQUES A NÎMES	12
ACTIVITÉ PHYSIQUE	13
RANDOS ET DÉCOUVERTES	13
BULLETIN D'INSCRIPTION 2025/2026	15
MANDAT DE PRÉLÈVEMENT SEPA individuel	17
BULLETIN DE CANDIDATURE aux élections de délégué(e)s	20

LE CADREF

Le CADREF du Gard Université de la Culture Permanente et du Temps Libre est une association reconnue d'intérêt général, ouverte à toute personne sans condition d'âge, de résidence, de diplôme ou de niveau scolaire ou universitaire.

Il est implanté sur 7 sites : Nîmes, Alès, Bagnols sur Cèze/Saint-Gervais, Le Grau du Roi, Le Vigan, Le Pays de Sommières/Aspères/Lecques et Villeneuve lez Avignon.

Il bénéficie du parrainage de l'Université de Nîmes, dans le cadre d'une convention de partenariat entre ces deux structures.

MODALITÉS D'INSCRIPTION

Elles sont définies avec précision dans l'annexe 1 au Règlement Intérieur du CADREF établie par le Conseil d'Administration et intitulée "**Conditions Générales d'Adhésion et d'Inscription**".

En cas de demande d'annulation d'inscription, voir l'**article 5** des "**Conditions Générales d'Adhésion et d'Inscription**". Aucun remboursement ne sera possible en cas de demande formulée au-delà d'1 mois après le début de l'activité concernée.

Ce document peut être consulté dans son intégralité sur le site internet du CADREF ou être adressé par mail.

LES INSCRIPTIONS SONT PRISES TOUT AU LONG DE L'ANNÉE UNIVERSITAIRE :

Par courrier

En envoyant le bulletin d'inscription accompagné de votre règlement (de préférence par prélèvement) au secrétariat du CADREF, 249 rue de Bouillargues, 30000 NÎMES.

Sur le site internet du CADREF

Vous avez la possibilité de créer **votre compte adhérent** sur le site internet www.cadref.com et de vous inscrire en ligne **en réglant par carte bancaire** à partir du 1er septembre.

Le bulletin d'inscription pour l'année 2025/2026 est disponible page 15.

Pour tous renseignements ou modifications :

S'adresser au secrétariat de Nîmes, tous les jours de 9h à 12h et de 13h30 à 17h au 04.66.36.99.44.

RAPPEL

Stand au forum des associations aux Angles : dimanche 7 septembre

LES TARIFS 2025-2026

Adhésion à l'association : cotisation de **56 €**

Coût réel : 19,04 € en raison de la réduction d'impôt de 66% accordée, soit une réduction de 36,96 €. (voir ci-dessous l'aide à l'inscription prévue pour les adhérents éligibles au Fonds de Solidarité Culture)

L'adhésion au CADREF permet de s'inscrire aux activités de tous les sites (voir les programmes sur le site internet www.cadref.com).

Frais d'inscription aux cours :

Pour chaque discipline, le tarif est indiqué pour l'ensemble des séances de l'année.

Si pour chaque discipline on calcule le tarif horaire, on constate que 82% des cours ont un tarif compris entre 3 et 6 € / heure. *Autrement dit, plus de 8 cours sur 10 coûtent moins de 6 € / heure.*

Grâce au Fonds de Solidarité Culture, **une réduction de 40 €** peut être accordée sur la première inscription aux adhérents qui disposent de revenus modestes (**voir les conditions** dans le chapitre "Le Fonds de Solidarité Culture" page 19).

Ce Fonds est alimenté par les dons effectués par les adhérents (ne serait-ce que 1 ou 2€, ou plus) au moment de leur inscription. Ces dons donnent droit à une réduction d'impôt de 66%.

DÉROULEMENT DE L'ANNÉE UNIVERSITAIRE

REPRISE DES COURS LE LUNDI 29 SEPTEMBRE 2025

VACANCES SCOLAIRES

TOUSSAINT : Du 18 octobre au soir au 3 novembre au matin

PONT DU 11 NOVEMBRE : Du 8 novembre au soir au 12 novembre au matin

NOEL : Du 20 décembre au soir au 5 janvier au matin.

HIVER : Du 21 février au soir au 9 mars au matin.

PRINTEMPS : Du 18 avril au soir au 4 mai au matin.

ASCENSION : Du 13 mai au soir au 18 mai au matin.

LIEUX DES COURS :

Salle Frédéric Mistral, Boulevard Frédéric Mistral - Villeneuve

HISTOIRE

HISTOIRE DE L'ART

<u>Professeur</u>	Muriel ALLE							
<u>Lieu</u>	Salle Frédéric Mistral, Boulevard Frédéric Mistral							
<u>Jour/Horaire</u>	Mercredi				10h00 - 12h00			
<u>Dates</u>	15/10	19/11	10/12	14/01	11/02	18/03	01/04	13/05
<u>Tarif</u>	89 €							

- **L'art des Camées** : prouesses miniatures de coquillages en pierres sculptées.
- **La galerie Psyché** du château de Chantilly : où le vitrail raconte les mythes érotiques de l'origine.
- **Helene Schjerfbeck** : l'exigence du portrait de soi.
- **Cycle Madrid** : promenade dans les musées de la capitale autour de Velázquez, Picasso et Goya.
- **Jérôme Bosch** : visite guidée en paradis.
- **Abbas KIAROSTAMI** *Où est la maison de mon ami ?*
- **Patrick Neu** : éloge et poésie de la lenteur.
- **Histoires de fous !!**

HISTOIRE DE LA RUSSIE

<i>Professeur</i>	Irina MENEZ							
<i>Lieu</i>	Salle Frédéric Mistral – Boulevard Frédéric Mistral							
<i>Jour/Horaire</i>	Mercredi				10h00 - 12h00			
<i>Dates</i>	08/10	05/11	03/12	07/01	04/02	11/03	08/04	06/05
<i>Tarif</i>	89 €							

Le légendaire Transsibérien

La Russie est le plus vaste pays du monde. Qu'elle s'étende en Europe ou en Asie, le long de la Volga ou de l'Ienisseï, en Sibérie ou jusqu'à l'Extrême-Orient, elle forme une seule et même nation, riche de peuples, de cultures et de traditions ancestrales.

À l'occasion de ce cycle de conférences, je vous propose un voyage unique à bord du légendaire train des tsars : le Transsibérien. Ce périple vous transportera à travers les siècles, de l'Occident à l'Orient, en franchissant montagnes, fleuves, taïga et steppes, à la découverte de faits historiques surprenants, de paysages spectaculaires et de lieux méconnus. Sur la route, de nombreuses villes vous accueilleront, les habitants partageront avec vous leurs récits et leurs traditions, l'Oural dévoilera ses trésors géologiques et son histoire.

- Le Transsibérien - le projet du siècle de tsar.
- Km zéro - Moscou en bois, en pierre et en verre.
- Km 405 - Nijni Novgorod - important carrefour depuis XIII siècle.
- Km 700 - Kazan - exemple parfait de la mixité ethnique, culturelle et religieuse.
- Km 1814 - Ekaterinbourg - véritable porte de l'Orient au nom impérial.
- Km 2814 - Novossibirsk - capital de la Sibérie.
- Km 5250 - Irkoutsk et Oulan-Oudé - deux étapes incontournables.
- Km 9000 - Vladivostok - la ville qui domine l'Est, le terminus.

Ce module vous invite à découvrir la Russie autrement. Chaque intervention sera illustrée de projections, d'extraits vidéos et de temps d'échange.

SCIENCES HUMAINES

GÉNÉALOGIE (NOUVEAU)

<i>Professeur</i>	Nathalie BENNASR							
<i>Lieu</i>	Salle Frédéric Mistral – Boulevard Frédéric Mistral							
<i>Jour/Horaire</i>	Mardi				13h30 - 15h30			
<i>Dates</i>	30/09	04/11	02/12	06/01	03/02	10/03	31/03	05/05
<i>Tarif</i>	89 €							

Partez à la découverte de vos ancêtres, de vos racines....

Nathalie BENNASR, généalogiste familiale professionnelle, diplômée en Généalogie et Histoire des Familles, vous apprend les méthodes et techniques de la recherche généalogique à travers les différentes sources.

Au-delà de l'Etat-Civil, partez sur les traces de votre famille au travers de 8 séances :

- Commencer sa généalogie
- Les documents militaires
- Les documents notariés
- Les recherches à l'étranger
- Les enfants assistés ou abandonnés
- Le cadastre et les hypothèques
- Initiation à la paléographie

GÉOPOLITIQUE

<i>Professeur</i>	Philippe JETUR							
<i>Lieu</i>	Salle Frédéric Mistral – Boulevard Frédéric Mistral							
<i>Jour/Horaire</i>	Vendredi				9h30 - 11h30			
<i>Dates</i>	03/10	07/11	05/12	09/01	06/02	20/03	03/04	05/06
<i>Tarif</i>	89 €							

ISRAEL-PALESTINE où en est la situation avec le Hamas, le Hezbollah et les Houthistes (agissant sur ordre de l'Iran avec l'aide d'Al-Qods).

COREE DU NORD vs COREE DU SUD – que devient cette guerre vieille de 70 ans ?

CHINE et son envie expansionnisme en mer de Chine et sa poussée coloniale dans le reste du monde sachant qu'elle brigue la 1^o place détenue pour l'instant par les Etats-Unis.

LES PAYS DU GOLFE (ARABIE SAOUDITE - E.A.U. – OMAN - QATAR – YEMEN) où en est l'union sacrée Sunnite devant les désidératas des Yéménites Chiites.

EGYPTE va-t-elle se laisser convaincre par les USA concernant les gazahouis sachant que le Hamas a été chassé des rives du Nil.

ESPAGNE, un rappel de la politique espagnole au regard des inondations catastrophiques de Valence en 2024.

SYRIE, de la Chute de Bachar al ASSAD au gouvernement provisoire, des promesses aux réalisations en cours.

HONGRIE, où en est Viktor Orban ?

PHILOSOPHIE (NOUVEAU)

<i>Professeur</i>	Pascal COULON								
<i>Lieu</i>	Salle Frédéric Mistral – Boulevard Frédéric Mistral								
<i>Jour/Horaire</i>	Mercredi					9h30 - 11h30			
<i>Dates</i>	01/10	12/11	17/12	21/01	18/02	25/03	15/04	20/05	
<i>Tarif</i>	89 €								

Qu'est-ce que la philosophie ?

Dans cette série de cours introductifs il sera question d'une étude permettant d'aborder la nature du questionnement philosophique selon cinq grands axes :

Le premier axe concernera l'éthique du bien-vivre et se focalisera plus particulièrement sur la philosophie antique. En quoi la philosophie peut-elle nous aider à lever un certain nombre d'obstacles à une vie bonne ?

Le second axe se focalisera sur la nature de l'opération philosophique moderne, laquelle consiste à déconstruire les évidences. La philosophie nous permet-elle de dépasser des préjugés et de nous émanciper dans le même mouvement ?

Le troisième axe touchera la question du sens avec la réflexion éthique de Hannah Arendt concernant la nature du mal, d'une part, et des penseurs comme Kant, Hegel ou Marx qui s'efforcent d'assigner un sens à l'histoire. En quoi une action morale relève-telle de l'acte de penser ? L'histoire a-t-elle un sens ?

Le quatrième axe étudiera historiquement la façon dont le savoir philosophique s'est extrait de la gangue mythologique en créant des concepts. Nous montrerons les ruptures et les continuités entre les deux régimes de pensée. Pourquoi la philosophie, comme forme de pensée s'appuyant sur le concept, est-elle née en Grèce ?

Pour illustrer l'émergence du concept, par opposition à la mythologie, le dernier axe consistera à étudier quelques séquences primordiales de la philosophie, quelques grandes figures conceptuelles dont nous nous attacherons à retrouver la puissance originaire.

1 + 2 - La philosophie comme éthique du bien vivre : Matérialistes, vitalistes et spiritualistes antiques (Epicuriens, stoïciens, platoniciens...)

3 - S'émanciper par la philosophie : Déconstruire les évidences, aller au-delà des apparences, dépasser les préjugés (Descartes, Spinoza, Rousseau)

4 - La question morale : La banalité du mal (Hannah Arendt, Milgram...)

5 - L'histoire a-t-elle un sens ? (Kant, Hegel, Marx...)

6 – De la mythologie à la philosophie (Deleuze)

7 + 8 – Quelques concepts fondamentaux : L'allégorie de la caverne (Platon) ; L'égo cogito (Descartes) ; Le moment du pacte social (Hobbes/Rousseau)

DÉCOUVERTE DE LA PSYCHANALYSE

<i>Professeur</i>	Robert TARANCON							
<i>Lieu</i>	Salle Frédéric Mistral – Boulevard Frédéric Mistral							
<i>Jour/Horaire</i>	Vendredi				09h30 - 11h30			
<i>Dates</i>	17/10	28/11	19/12	30/01	20/02	27/03	17/04	29/05
<i>Tarif</i>	89 €							

Découverte de la psychanalyse

La Psychanalyse n'est pas arrivée du jour au lendemain, elle ne s'est pas imposée non plus sans embuches. Elle ne peut se résumer à un simple échange empathique, elle est assise sur des fondamentaux avérés, essentiels et incontournables qui conduisent les approches et dévoilent la vérité de chacun.

Comment ça marche ? Quel est ce fonctionnement si subjectif doté d'une telle efficacité ? Quels sont ces principes, ces mouvements, ces topiques qui nous interrogent, nous effrayent, nous rassurent ? Parlons donc de ce qui ne se dit pas. Découvrons-en la cartographie dans l'espace et dans le temps.

Les souffrances invisibles. J'ai mal mais je ne sais pas où, je ne reconnais plus cette personne dans le miroir, quel étranger suis-je donc devenu ? Névroses, Psychoses, Perversions, les grandes lignes pathologiques qui nous gouvernent.

Nous évoquerons la progression de la psychanalyse avec, ces différents protagonistes, ces psys, dont on parle moins, ces divergences, la controverse, présente encore aujourd'hui, ainsi que la rencontre dans le secret d'un cabinet.

PARTAGER LA MUSIQUE

<i>Professeur</i>	Pierre BOITET							
<i>Lieu</i>	Salle Frédéric Mistral – Boulevard Frédéric Mistral							
<i>Jour/Horaire</i>	Vendredi				9h30 - 11h30			
<i>Dates</i>	10/10	21/11	12/12	16/01	13/02	13/03	10/04	22/05
<i>Tarif</i>	89 €							

LA MUSIQUE AU CŒUR DU MONDE

La musique est au cœur du monde : dans leur traduction sensible des émotions nées d'un paysage, de la fuite du temps, d'un rêve ou d'une légende, les musiciens sont à l'écoute de tout ce qui les entoure et le magnifient dans leurs compositions ...

Le programme de cette année explore les sources de leur inspiration à travers huit chapitres, depuis la Renaissance jusqu'à aujourd'hui : chacune des huit séances sera articulée autour d'une œuvre-clé abordée de façon détaillée et d'œuvres satellites illustrant le même thème.

Les séances sont illustrées d'exemples musicaux, d'iconographie, de vidéos et d'une approche commentée de quelques partitions, afin de mieux comprendre les « recettes » de composition et d'aller plus loin dans le plaisir de l'écoute. Aucune connaissance technique n'est requise !

Séance 1 Musique et paysages

Séance 2 Musique et les éléments (eau, air...)

Séance 3 : Musique et mythologie

Séance 4 : Musique et littérature et écrivains

Séance 5 : Musique et la fuite du temps

Séance 6 : Musique et histoire (événements, personnages...)

Séance 7 : Musique et la ville

Séance 8 : Musique et le rêve ou l'exotisme

Remarque : L'ordre des séances est donné à titre indicatif

MUSIQUE A VOIR à NIMES

Auditorium des Archives Départementales à Nîmes

<u>Professeur</u>	Pierre BOITET				
<u>Lieu</u>	Auditorium des Archives Départementales à Nîmes Arrêts de bus : FOREZ (ligne 6) ou CDT RAYNAL (ligne 7)				
<u>Jour/Horaire</u>	Mardi			14h00 - 16h30	
<u>Dates</u>	16/12	20/01	17/02	17/03	14/04
<u>Tarif</u>	76 €				

LE FANTASTIQUE ET LA TRANSGRESSION

En complément du cycle *Partager la musique*, cinq séances consacrées à des opéras à voir et à entendre dans leur intégralité ou dans de larges extraits, proposées dans des captations qui ont fait date.

Ces cinq opéras sont consacrés à des héros brisant le miroir de la réalité ou de la « *moralité* » et à des récits mêlant fantastique et transgression, choisis à travers le répertoire classique et romantique.

Accompagnées de quelques repères esthétiques et techniques afin de se familiariser avec les partitions et le livret, ces projections invitent à une immersion dans les œuvres que le format des conférences ne permet pas. Elles ont lieu dans les excellentes conditions visuelles et acoustiques de l'auditorium des Archives Départementales de Nîmes.

Séance 1 – ***Don Giovanni*** de Wolfgang Amadeus MOZART

Séance 2 – ***La Dame de pique*** de Piotr Ilitch TCHAÏKOVSKI

Séance 3 – ***Macbeth*** de Giuseppe VERDI

Séance 4 – ***La Damnation de Faust*** de Hector BERLIOZ

Séance 5 – ***Le vaisseau fantôme*** de Richard WAGNER

(Programme donné sous réserve)

CONFÉRENCES SCIENTIFIQUES A NÎMES

<i>Professeur</i>	Professeur coordonnateur Pr. Christian SIATKA					
<i>Lieu</i>	Faculté des Sciences de Nîmes, site des Carmes, 7 pl. Gabriel Péri Arrêts de bus : T1 et ligne 6 arrêt Porte Auguste, ligne 7, 10 et 16 arrêt Daguet.					
<i>Jour/Horaire</i>	Lundi		14h00 - 16h00			
<i>Dates</i>	06/10	01/12	05/01	02/02	13/04	01/06
<i>Tarif</i>	67 €					

Les CERCLES des sciences aux Carmes

« Là où la science se rassemble. »

Conférences, Enseignements, Rencontres Curieuses, Livres, Et Scientifiques

Dans le cadre de notre partenariat avec l'Université de Nîmes, nous inaugurons un cycle de conférences scientifiques organisées pour le CADREF par la Faculté des Sciences de Nîmes, sous la coordination de son Directeur le Professeur Christian SIATKA.

Ces conférences seront dispensées par une équipe d'enseignants chercheurs experts en génétique, biotechnologies et sciences médicales.

Elles auront lieu à la Faculté des Sciences de Nîmes sur le site des Carmes, le lundi de 14h à 16h.

Lundi 6 octobre 2025

- Christian SIATKA – Directeur de la Faculté des Sciences de Nîmes, Administrateur de l'École de l'ADN

« 25 ans de révolution génétique en criminalistique »

Lundi 1er décembre 2025

- Philippe BERTA – Membre de l'Académie des Sciences de Nîmes, ancien député

« De la double hélice à l'hémicycle : itinéraire d'un scientifique dans l'hémicycle »

Lundi 5 janvier 2026

- Stéphane SAUVAGERE – Responsable Recherche et Développement, École de l'ADN

« Les bactéries de l'environnement et de la santé »

Lundi 2 février 2026

- Dr Laurie GALVAN – Enseignante-chercheuse

« Vieillir avec son cerveau »

Lundi 13 avril 2026

- Dr Zohra BENFODDA – Enseignante-chercheuse

« Les antibiotiques, c'est pas automatique !!! »

Lundi 1er juin 2026

- Dr Patrizia GIANNONI – Enseignante-chercheuse-Pharmacien

« Les innovations thérapeutiques dans la maladie d'Alzheimer »

ACTIVITÉ PHYSIQUE

RANDOS ET DÉCOUVERTES

<i>Animateur</i>	Jean-Michel FABRE	
<i>Lieu</i>	Variable	
<i>Jour/Horaire</i>	Mardi	9h30
<i>Tarif</i>	50 € pour l'année	

ATTENTION : En raison de son caractère physique et d'un rythme assez soutenu, cette activité est déconseillée au plus de 75 ans qui ne sont pas des randonneurs accomplis.

L'activité randonnée que nous vous proposons est à la portée de tous les adhérents qui n'ont pas un problème physique contre-indiquant. Bains de nature et convivialité sont les boussoles de ces balades, et dans l'esprit culturel du Cadref, les textes de présentation qui les accompagnent vous indiquent anecdotes et aspects historiques des lieux traversés.

Seule contrainte : Des chaussures de randonnée à semelles à crampons (pas de type basket à semelle lisse, les sentiers du Gard sont assez caillouteux !) et si possible des bâtons.

- Les randonnées ont lieu en principe tous les **mardis y compris pendant les vacances scolaires**. Mais elles n'ont pas lieu en cas de températures extrêmes (négatives ou plus de 30°) ou en cas de mauvais temps généralisé. Ainsi qu'en cas d'indisponibilité de ma part (absence ou maladie). Compte-tenu de ces éléments, nous nous engageons à assurer **un minimum de 15 randos dans l'année**.
- Les randonnées ont toutes une longueur de **14 (+/- 1) km** et un dénivelé cumulé (somme de toutes les montées) **inférieur à 450 m environ**. Toutefois, en hiver, lorsque les conditions sont difficiles, avec en particulier des températures minimales très basses, le départ est retardé et la distance abaissée à 10 km environ.
- Les randonnées se déroulent sur l'ensemble du département du Gard à l'exception de la partie ouest où les dénivelés sont trop importants.
- Le rythme est adapté aux capacités de chacun et on a le droit de s'arrêter pour admirer un paysage ou photographier une fleur, à condition de ne pas retarder le groupe. Pour autant ce n'est pas une flânerie digestive et on essaye de garder une allure de randonnée, propre à un bon entretien cardio-vasculaire pour chacun.
- Une halte est prévue pour le pique-nique qui sera tiré du sac.
- Le départ de toutes les randos a lieu impérativement à 9h30 sauf pour les randos d'hiver réduites où il est décalé de 30 à 90' suivant l'itinéraire.

- L'acheminement au point de départ de la rando se fait en covoiturage, chaque participant devant s'organiser pour arriver au point de RDV à l'heure.
- Je communique par mail à l'ensemble des inscrits le programme de la rando le lundi matin avant 9h00 (afin d'avoir une météo fiable sur le trajet), avec un descriptif de l'itinéraire et des particularités rencontrées. Figurent également les coordonnées (latitude et longitude) du point de RDV. En effet, celui-ci n'a pas toujours une adresse et peut se trouver en rase campagne. Les conducteurs doivent donc avoir un GPS ou utiliser une appli GPS (Maps, Waze...) et pouvoir y rentrer des coordonnées en latitude et longitude.

Il est important de limiter au maximum le nombre de véhicules, certains points de RDV ayant des possibilités de stationnement limitées.

Pour faciliter le covoiturage, je mets à la disposition des participants un groupe WhatsApp qui leur permettra d'échanger et aussi de partager les photos réalisées pendant la rando.

Pour les besoins de l'organisation des randos et du covoiturage, les participants doivent accepter de me communiquer leur adresse e-mail et leur numéro de portable.

Chaque randonnée pourra rassembler des adhérents de tous les sites du CADREF.

BULLETIN D'INSCRIPTION 2025/2026

NOM :

PRÉNOM :

Adresse :

Code Postal : **Ville :**

Tél. Fixe : **Tél. Mobile :**

Email :

Année de Naissance : **Sexe :** F H

S'il s'agit d'une 1^{ère} inscription comment avez-vous connu le Cadref ?

Publicité Recommandation

Quelle est votre situation professionnelle ?

Retraité(e) En activité En activité partielle En recherche d'emploi

Quelle est ou a été votre origine professionnelle ?

Agriculteur Artisan, Commerçant, Chef d'entreprise

Enseignant Cadre fonction publique ou privée

Profession libérale Employé public ou privé Ouvrier

Dans le cadre du Règlement Général sur la Protection des Données (**RGPD**), l'association est responsable du respect des données personnelles. Pour assurer son fonctionnement (exemples : pour prévenir de l'absence d'un professeur, envoi de certains cours, envoi des programmes, etc...) le CADREF utilise l'envoi de messages électroniques ou de SMS. Si vous ne souhaitez pas recevoir ces informations, merci de cocher la case ci-dessous :

Je n'accepte pas de recevoir des informations par e-mail ou par SMS.

L'adhésion sous-entend l'acceptation du Règlement Intérieur, des Conditions Générales d'Adhésion et d'Inscription.

PAIEMENTS FRACTIONNÉS :

Le 1^{er} prélèvement ou chèque doit être d'un montant supérieur ou égal à 56€

MERCI DE PRIVILÉGIER LE PAIEMENT PAR PRÉLÈVEMENT

Vous avez la possibilité de régler en plusieurs fois, soit :

- Par **prélèvement**, en renvoyant le mandat de prélèvement signé accompagné de votre RIB/IBAN. **Pas de centimes SVP.**
- Par **chèque**, en les renvoyant avec votre bulletin d'inscription, ils seront mis à l'encaissement à un mois d'intervalle autour du 15 du mois. **Pas de centimes SVP.**

Choix des disciplines au dos



Veillez indiquer les disciplines choisies

Histoire de l'Art		X	89 €	=	
Histoire de la Russie		X	89 €	=	
Philosophie		X	89 €	=	
Partager la Musique		X	89 €	=	
Musique à voir à Nîmes		X	76 €	=	
Géopolitique		X	89 €	=	
Découverte de la Psychanalyse		X	89 €	=	
Généalogie		X	89 €	=	
Conférences scientifiques		X	67 €	=	
Randos et découvertes		X	50 €	=	

Sous Total :

Cotisation : + 56 €

Pour le Fonds de Solidarité Culture je fais un don de (donnant droit à réduction d'impôt) :

Total :

Aide à l'inscription (voir conditions d'éligibilité page 19) : - 40 €

(Joindre impérativement l'avis d'imposition 2025 avec revenu fiscal de référence) _____

Total :

Bulletin à renvoyer, accompagné du règlement (de préférence par prélèvement), au CADREF, 249 rue de Bouillargues, 30000 NÎMES.

Carte d'étudiant à disposition dans votre espace adhérent sur le site internet du CADREF. **Sinon merci de joindre à votre bulletin d'inscription une enveloppe timbrée à votre adresse.**

ÉCHÉANCIER POUR L'ANNÉE 2025/2026

Le 1^{er} prélèvement doit être égal ou supérieur à 56€.

Les prélèvements se font autour du 15 du mois.

Pas de centimes SVP

Montant total dû : . , €

Dates au format mois/année

1^{er} prélèvement : . , € /

2^{ème} prélèvement : . , € /

3^{ème} prélèvement : . , € /

4^{ème} prélèvement : . , € /

5^{ème} prélèvement : . , € /

6^{ème} prélèvement : . , € /

LA GESTION DU CADREF

LE CADREF EST → UNE ASSOCIATION → GÉRÉE PAR SES ADHÉRENTS

L'implication des adhérents est une condition essentielle pour assurer la pérennité de l'association.

Les adhérents élisent des délégués qui élisent un Conseil d'Administration. Les fonctions de Délégué et d'Administrateur sont exercées à titre bénévole. La motivation nécessaire pour exercer ces fonctions trouve sa justification dans la mission d'intérêt général assurée par l'Association : **ouverture à la culture pour tous et maintien du lien social.**

LA GESTION ADMINISTRATIVE DE L'ASSOCIATION

Elle est entièrement prise en charge par :

Nathalie FAUCHER, Directrice

Isabelle WEILL, Adjointe

LES MEMBRES DU BUREAU

Simone CLEMENT - Présidente, Monique ALLIER CHAY - Vice-Présidente, Jean Pierre HERMANTIER - Trésorier, Jean-Michel FABRE - Secrétaire, Daniel JULIEN - Trésorier Adjoint, Elisabeth JABOT - Secrétaire Adjointe, Sabine BREYSSE - Chargée de Mission, Jérôme GABREAU - Chargé de Mission et Alain NICOLAS - Chargé de Mission.

RESPONSABLE DU SITE DE VILLENEUVE LEZ AVIGNON : Madeleine BECAMEL

LE FONDS DE SOLIDARITÉ CULTURE

Le Conseil d'Administration du CADREF a décidé en 2019 de constituer un Fonds de Solidarité Culture. Celui-ci a pour objectif de favoriser l'accès aux cours organisés par notre association pour les adhérents disposant de revenus modestes, en leur accordant une aide à l'inscription.

Il s'agit d'un fonds dédié alimenté essentiellement par les dons des adhérents désireux de participer à cette action solidaire. *Nous avons calculé que, si chacun des 2500 adhérents actuels faisait un don de 2 € au moment de son inscription, la somme recueillie couvrirait le montant total des aides à l'inscription distribuées en moyenne chaque année à nos adhérents les plus modestes.*

C'est bien sûr chaque adhérent qui décide s'il souhaite faire un don et quel en sera le montant. Notre association étant reconnue d'intérêt général, les donateurs bénéficient d'une réduction d'impôt égale à 66% du montant de leur don.

Le Conseil d'Administration du CADREF définit annuellement le montant de l'aide accordée et les conditions que doivent remplir les adhérents pour pouvoir bénéficier de cette aide. Le Fonds de Solidarité Culture est redistribué chaque année dans la limite des ressources affectées.

Pour l'année 2025-2026, une aide à l'inscription de 40 € pourra être accordée aux adhérents qui, sur présentation de leur avis d'impôt 2025, justifient d'un Revenu Fiscal de Référence inférieur à 17 469 € pour une personne seule et à 32 635 € pour un couple soumis à imposition commune.

CADREF
BULLETIN DE CANDIDATURE
aux élections de délégué(e)s
2025/2026

Je, soussigné(e).....

déclare être candidat(e) aux élections de délégué(e)s

2025/2026, pour la discipline ou activité :

.....

Niveau :

Jour et horaire :

Nom de l'enseignant :

Fait à :

Le :

Signature :

LES DÉLÉGUÉS DE COURS

Ils ont un rôle statutaire : Participation chaque année à l'Assemblée Générale : vote du compte financier et tous les 3 ans, élection d'un nouveau Conseil d'Administration.

Ils ont un rôle fonctionnel : au sein de leur cours, liens entre les étudiants, les Professeurs, l'Administration.

Au cours de l'année, ils sont invités à participer à deux réunions d'information et de consultation sur l'organisation et le fonctionnement du CADREF.

Modalités pratiques.

Le délégué de cours est élu, en début d'année universitaire, pour 1 an, par les adhérents du cours dans la proportion de 1 délégué pour 1 à 20 étudiants.

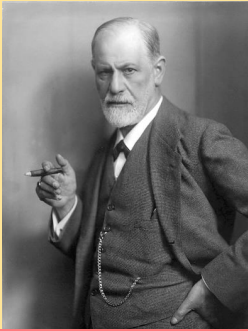
Pour déposer votre candidature, il suffit de remplir le bulletin ci-dessus et de le retourner au Secrétariat du Cadref avec votre inscription : par courrier ou sur place au Cadref.

L'élection des Délégués aura lieu, dans chaque cours, dès la 1^{ère} semaine de la rentrée.

GÉOPOLITIQUE



PARTAGER LA MUSIQUE



DECOUVERTE DE LA
PSYCHANALYSE

GÉNÉALOGIE

Nouveau !



RANDOS ET DÉCOUVERTES



Activités proposées au CADREF

Histoire

Histoire de l'Art, Histoire de la Russie.

Sciences humaines et sociales

Géopolitique, Partager la musique, Généalogie,

Découverte de la psychanalyse, Philosophie

Activités physiques

Randos et découvertes



Pour tous renseignements, inscriptions ou modifications :

S'adresser au secrétariat tous les jours
de 9h00 à 12h00 et de 13h30 à 17h00 au 04.66.36.99.44.

